

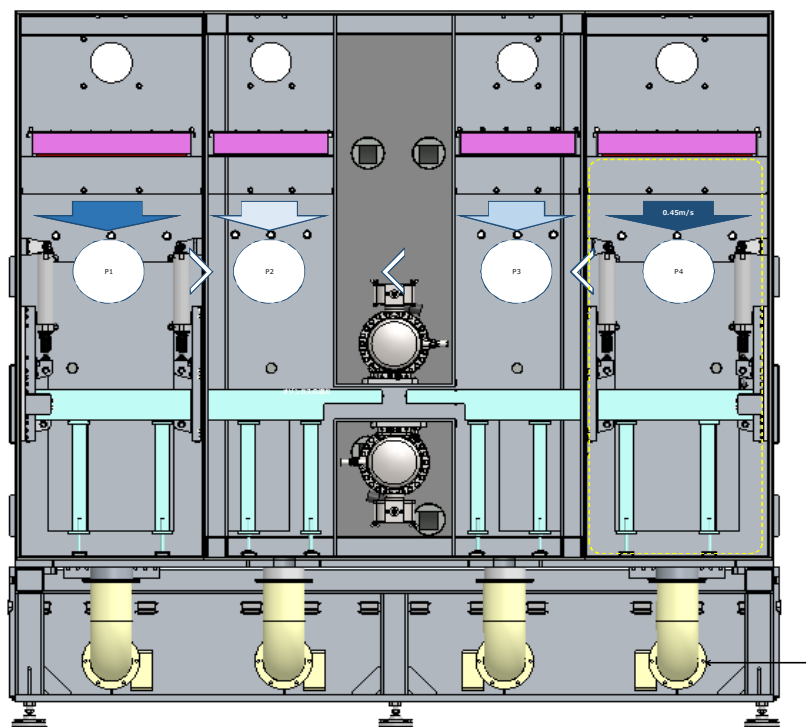
# 電子線タブ滅菌機

Electron Beam Sterization For Syringe Tab

タブの外装滅菌に電子線を使用することで、滅菌バリデーションが簡素化され、必要な本数を随時高速導入することが可能となりました。

The use of an electron beam for the outer sterilization of the tub simplifies sterilization validation and enables the required number of tubes to be introduced at any time at high speed.

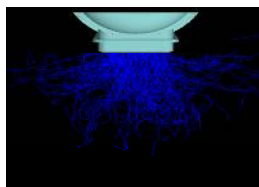
タブ滅菌装置概要 Electron Beam Sterization For Syringe Tab outline



- 二重シャッタによる連続処理
- 上から下、後方から導入側への気流により照射後グレードA相当を維持
- 電子線照射器2台による全面滅菌
- 国産エミッタ（弊社自社工場製作）
- 線量管理による滅菌バリデーションの簡素化（電圧・電流・搬送速度）
- Continuous processing with double shutter
- Grade A equivalent is maintained after irradiation by airflow from top to bottom and from back to introduction side
- Complete sterilization using two electron beam irradiators (Fig. 2)
- Domestic emitter (manufactured by our own factory)
- Simplification of sterilization validation by dose management (voltage / current / transport speed)

## エリア型小型電子線発生装置

OTB (Outside The Bottle)



加速電圧：100~140kV

Accelerating Voltage

ビーム電流：5~25mA

Beam current

電子線タブ滅菌機で使用

装置寸法 Equipment dimensions	W1280×D2770×H2670mm
重量 Equipment weight	約6500kg
処理能力 Equipment ability	2タブ/分(minute)
ワークサイズ Work size	最大約W300×D400×H100
当社内の試験機で照射試験が可能です。 Irradiation test is possible with our testing machine.	